

HILTI

フェロスキャン PS 250 / X-Scan PS 1000 探査システム

内部を見抜く、究極の洞察力

卓越するチカラ、手にする信頼。ヒルティ

フェロスキャン PS 250で 手に取るように鉄筋探査



X-Scan PS 1000で内部を見抜け！ さらに深くまで探査



NETIS登録製品
登録番号：CB-110039-A



用途

- コンクリート中の鉄筋かぶり厚さを確認できます。施工管理におけるかぶり厚さの確認に。
- コンクリート中の鉄筋、配筋状況を確認できます。構造安全性確認や補修計画の立案に必要な鉄筋の配筋状況確認に。
- コンクリートへの穴あけ施工時に鉄筋干渉を避けられます。コア抜き、アンカー施工の為に鉄筋位置把握に。

特長

- 電磁誘導方式による鉄筋探査システムです。
- 国土交通省「非破壊試験によるコンクリート構造物中の配筋状態及びかぶり測定要領(案)」適合機種です。
- (社)日本非破壊検査協会「NDIS 3430:2011」適合機種です。
- 日本語表記対応でPCソフトウェアで日本語ヘルプ・ファイルを確認できます。
- 付属のPCソフトウェア上では縦横の鉄筋径を個別指定して解析ができます。

利点

- 鉄筋の位置とかぶり厚さはスキャナー単体での探査で素早く把握できます。
- 鉄筋の位置・本数・かぶり厚さ・径の推計などはモニター上での解析で詳しく把握できます。
- PCソフトウェアを用いると探査面内の鉄筋のかぶり厚さの平均値や標準値差が算出でき、配筋状況の画像とかぶり厚を併記したレポートを出力する事もできます。
- コンクリートの含水率補正は不要な為、客観的な探査結果が得られます。
- 探査面の配筋状況を画像で確認できる為推定による補足は不要です。(※)
- 斜め補強筋など斜め方向の鉄筋も確認できます。(※)

(※) 探査可能深さ範囲内にある鉄筋の探査に限ります。

コンクリート構造物の非破壊検査に 電磁誘導の鉄筋探査システム フェロスキャン PS 250

- 非破壊で鉄筋位置やかぶり厚さを確認、鉄筋径の推定をします。スキャナーとモニターの間は赤外線でデータを転送。スキャナーではその場で鉄筋位置とかぶり厚さの確認を、モニターでは配筋状況を平面画像表示します。
- より詳しい解析は PC ソフトウェアで行い、パソコンでレポートを作成。解析作業効率が飛躍的にアップします。



イメージスキャン

<特徴>

- 広範囲の平面探査 (600×600mm)
- 配筋状態を平面画像表示
- かぶり厚さの測定と鉄筋径の推定

<主な用途>

- 建築物の構造確認に (鉄筋位置・本数・かぶり厚さの確認機能で)



クイックスキャン

<特徴>

- 長い距離をスキャナー単体で探査
- 鉄筋位置・かぶり厚さはスキャナー画面上に表示されその場で確認可能
- クイックスキャン記録モードは探査データを最長30mまで記録

<主な用途>

- 穿孔前の鉄筋確認に (鉄筋位置・かぶり厚さの確認機能で)



ブロックスキャン

<特徴>

- さらに広範囲の平面探査 (1800×1800mm、イメージスキャン9枚分)
- 配筋状態を平面画像表示
- かぶり厚さの測定と鉄筋径の推定

<主な用途>

- 橋梁上部工探査に (かぶり厚さの広範囲一括探査機能で)



技術データ

フェロスキャン PS 250

PSA 100 モニター

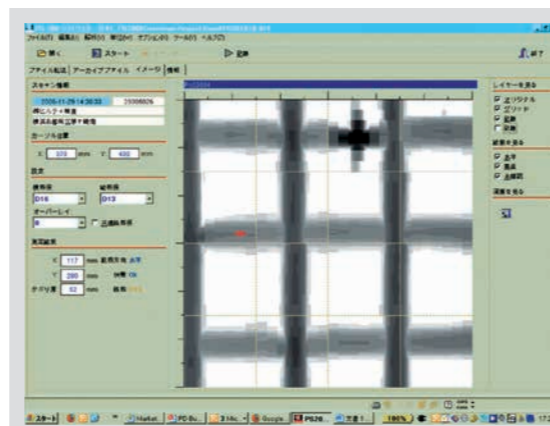
PS 200 スキャナー

探査深さ	鉄筋径とスキャンモードによる	
鉄筋位置精度 ※	かぶり厚さ 50mm 未満: ±5mm 以内 かぶり厚さ 50mm 以上: かぶり厚さの 10% 未満	
かぶり厚さ精度 ※	深さ 40mm 未満: ±2mm 以内 深さ 40mm 以上: ±5% 以内	
電池使用時間	標準 2 時間	標準 8 時間
使用温度範囲	-15℃~+50℃	-10℃~+50℃
本体寸法	292×208×65mm	260×132×312mm
重量	2.3kg (バッテリーパックを含む)	1.4kg (バッテリーパックを含む)

製品の仕様は予告なく変更することがあります。

付属のPCソフトウェアでの解析例

- 探査で判別された鉄筋が左記画面のように画像表示。
- 鉄筋の任意のポイントについて、鉄筋の位置とかぶり厚さを解析。
- どなたでも簡単に右記のような解析結果レポートを作成。



PC画面の例



レポート出力例

PS 250

■	鉄筋位置確認
	PCケーブルの位置確認
	空洞の確認
	塩ビ管、CD管、ケーブルの探査
■	かぶり厚さ測定
■	鉄筋径の推定
	複数層の埋設物探査
	壁厚やスラブ厚の推定

用途

- コンクリート中の埋設物のかぶり厚さを確認できます。施工管理におけるかぶり厚さの確認に。
- コンクリート壁厚やスラブ厚さを確認できます。施工管理や設計監理における確認作業に。
- コンクリート中の鉄筋配列や埋設配管状況などの把握ができます。構造安全確認や補修計画の立案に必要な配置確認に。
- コンクリートへの穴あけ施工時の埋設物干渉を避けられます。コア抜き、アンカー施工のための埋設物位置把握に。

特長

- 電磁波レーダ方式による埋設物探査システムです。
- 本体性能・点検方法共に、(社)日本非破壊検査協会規格「NDIS 3429:2011」適合機種です。
- 表示画面はフルカラーで日本語表記対応。スキャナー、モニター、PCソフトウェアで日本語のヘルプファイルを確認できます。
- モニターとPCソフトウェアでは3次元回転できる3D画像で結果を確認できます。

利点

- 平面図で埋設物の位置を、断面図でかぶり厚さや複数層をスキャン後即座に同一画面で確認できます。
- モニターやPCソフトウェアを使用して3D表示でき、探査部の奥行きを簡単に把握できます。
- 生データを独自の技術で加工し表示。解析には熟練と専門知識が不要です。(生データ表示も可能です)
- 埋設物の位置とかぶり厚さは、スキャナー単体での探査で素早く把握できます。
- かぶり厚さが既知の埋設物があれば、比誘電率の設定が簡単に行えるガイド付きです。
- 斜め方向の埋設物も探査できます。

非破壊で鉄筋・PC鋼線・塩ビ管・ケーブルなどを探査 電磁波レーダによる埋設物探査システム X-Scan PS 1000

- 独自の技術で一般的な生データを誰でも見られるデータに加工。平面図と断面図、3Dで表示することでより簡単に埋設物位置とかぶり厚さを確認できます
- 3つのアンテナを搭載することで広範囲で精度の高いスキャンが可能に。スキャン終了後、スキャナーですぐに結果を確認できます
- より詳しい解析はPCソフトウェアで行い、パソコンでレポートを作成。解析作業効率が飛躍的にアップします



イメージスキャン

<特徴>

- 広範囲の探査 (1200 × 1200 mm まで)
- 埋設物の位置状況を平面図と3D画像で表示 (3D画像はモニターとパソコン上で表示)
- かぶり厚さは断面図で簡単に測定
- 2層目の埋設物も探査可能

<主な用途>

- 建築物の構造確認に
- コア抜き時の安全位置特定に



クイックスキャン探査

<特徴>

- スキャナー単体でその場で探査完了
- 埋設物位置・かぶり厚さはスキャナー画面上に表示されその場で確認可能
- 埋設物の配列を平面図で確認可能

<主な用途>

- 穿孔前の埋設物位置
- かぶり厚さ確認に



クイックスキャン記録

<特徴>

- クイックスキャンデータを最長10mまで記録
- 埋設物の位置状況を平面図と3D画像で表示 (3D画像はモニターとパソコン上で表示)

<主な用途>

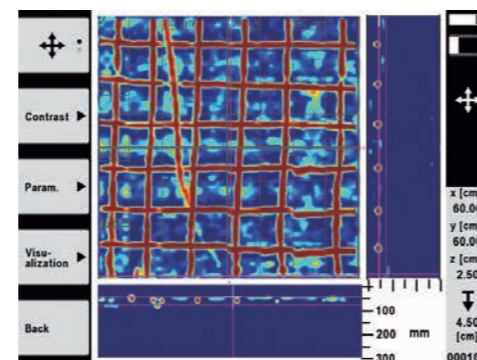
- 穿孔前の埋設物位置
- かぶり厚さ確認に



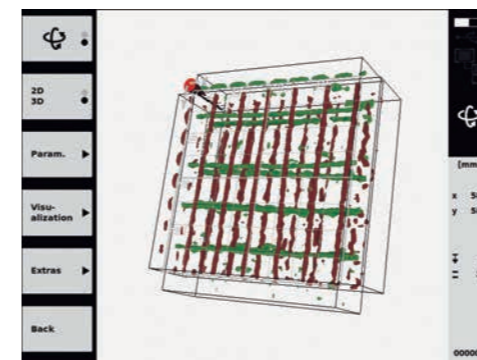
技術データ X-Scan PS 1000

	PSA 100 モニター	PS 1000 スキャナー
探査深さ	最大300mm	
鉄筋位置探査精度	±5mm	
かぶり厚探査精度	±5mm (かぶり厚50 ~ 200mm)	
鉄筋間隔(ピッチ)の識別能力(走査方向の分解能)	かぶり厚さが75mm未満の場合: 75mm以下の鉄筋間隔を測定可能 かぶり厚さが75mm以上の場合: かぶり厚さの距離以下の鉄筋間隔を測定可能	
耐候性	防じん防滴構造 (IP54)	
電池使用時間	標準2時間	標準4時間
使用温度範囲	-15°C ~ +50°C	-10°C ~ +50°C
外形寸法	292×208×65mm	318×190×143mm
重量	2.3kg (バッテリーパックを含む)	2.5kg (バッテリーパックを含む)

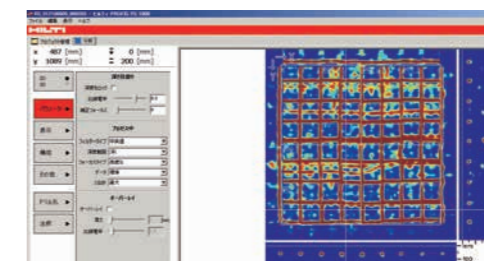
製品の仕様は予告なく変更することがあります。



平面図はイメージスキャン箇所の埋設物位置を表示。任意に選んだX軸とY軸の断面図でかぶり厚さを素早く確認。



3次元回転可能な3D表示で、複数層の埋設物や奥行きを素早く確認。(モニターとパソコン上で表示)



パソコン上で分析後、即座にレポート化。表示画像は、他の文書に貼り付け可能。

PS 1000

■	鉄筋位置確認
■	PCケーブルの位置確認
■	空洞の確認
■	塩ビ管、CD管、ケーブルの探査
■	かぶり厚さ測定
■	鉄筋径の推定
■	複数層の埋設物探査
■	壁厚やスラブ厚の推定

フェロスキャンPS 250

品名	品番	内容	注文数
フェロスキャン PS 250	2044438	スキャナー PS 200 S、モニター PSA 100、アダプター PSA 55 IR、バッテリーバック PSA 80、充電器 PUA 80、バッテリーバック PSA 82、電源アダプター PUA 81、データケーブル PSA 92、データケーブル PUA 95 USB micro B、ヘッドセット PSA 93、ツールバッグ PSA 60、ツールバッグ PSA 64、ハンドストラップ PSA 63、方眼紙 PSA 10、粘着テープ PUA 90、マーカーセット PUA 70、ブラシ PSA 70、PCソフトウェア、製造証明書、取扱説明書、本体ケース	1
フェロスキャン PS 200 S セット	2044476	スキャナー PS 200 S、アダプター PSA 55 IR、バッテリーバック PSA 80、充電器 PUA 80、データケーブル PUA 95 USB micro B、ツールバッグ PSA 60、キャリアベルト PSA 62、ハンドストラップ PSA 63、方眼紙 PSA 10、粘着テープ PUA 90、マーカーセット PUA 70、ブラシ PSA 70、PCソフトウェア、製造証明書、取扱説明書、本体ケース	1
フェロスキャン PS 200 S スキャナー	377651	スキャナー PS 200 S、バッテリーバック PSA 80、ツールバッグ PSA 60、ハンドストラップ PSA 63、製造証明書、取扱説明書	1



スキャナー



モニター

X-Scan PS 1000

品名	品番	内容	注文数
X-Scan PS 1000	2007501	PS 1000 スキャナー、電源アダプター PUA 81、バッテリーバック PSA 81×2、方眼紙 PSA 12×5、方眼紙 PSA 14×2、データモジュール PSA 97 USB、メモリーカード PSA 95、アダプター PSA 96、ブラシ PSA 75、マーカーセット PUA 70、粘着テープ PUA 90、ハンドストラップ PSA 63、トルクスレンチ PSW 1000-3、PC ソフトウェア、製造証明書、取扱説明書、本体ケース	1
X-Scan システム PS 1000	2007503	PS 1000 スキャナー、PSA 100 モニター、電源アダプター PUA 81×2、バッテリーバック PSA 81×2、方眼紙 PSA 12×5、方眼紙 PSA 14×2、データケーブル PSA 92、バッテリーバック PSA 82、ヘッドセット PSA 93、接続ケーブル PSA 50、データモジュール PSA 97 USB、メモリーカード PSA 95、アダプター PSA 96、ブラシ PSA 75、マーカーセット PUA 70、粘着テープ PUA 90、ハンドストラップ PSA 63、トルクスレンチ PSW 1000-3、PC ソフトウェア、製造証明書、取扱説明書、本体ケース	1



スキャナー



モニター

アクセサリ

品名	品名	品番	PS250	PS1000
ブラシ PSA 75		2013776	■	■
粘着テープ PUA 90		319362	■	■
マーカーセット PUA 70	(12本入り)	340806	■	■
データケーブル PSA 92 USB	モニターとPC間のデータ転送用	305142	■	■
ヘッドセット PSA 93	モニターでの音声録音用	305143	■	■
メモリーカード PSA 94		319911	■	■
方眼紙 PSA 10	(5枚入り)	377654	■	■
バッテリーバック PSA 80	スキャナー、モニター共通	377472	■	■
モニター PSA 100		2006082	■	■
方眼紙 PSA 12	600×600mmスキャン用	2006083	■	■
方眼紙 PSA 14	1200×1200mmスキャン用	2006085	■	■
電源アダプター PUA 81	PSA 81、PSA 82共通	2006089	■	■
バッテリーバック PSA 81	X-Scan PS 1000スキャナー用	2006182	■	■
バッテリーバック PSA 82	モニター PSA 100用	2006183	■	■
メモリーカード PSA 95		2006184	■	■
接続ケーブル PSA 50	X-Scan PS 1000スキャナーとモニター PSA 100間のデータ転送用	2006185	■	■
ケース PS 1000	スキャナー用ヒルティケース	2006188	■	■
ケース PS 1000 システム	スキャナー、モニターセット用ヒルティケース	2006201	■	■
データケーブル PUA 95 USB Micro B		2044481	■	■
アダプター PSA 55 IR		2044480	■	■
ケース PS 200 S セット		2044483	■	■
ケース PS 250		2044482	■	■

サービス



ヒルティ点検確認サービス(有償)
ご購入されましたヒルティ建設用レーザー・探査機製品は、ヒルティによる点検確認証明サービスにより、その高い精度を常にご確認いただくことが可能です。



フェロスキャン PS 250、X-Scan PS 1000は2年間無償修理保証、永久修理上限金額、永久メーカー品質保証の3つからなる「ヒルティ永久サポート」対象製品です。



ご注意

- ・カタログに掲載されている文章、イラスト、写真を許可なく他に流用したり、複製することはお断りします。
- ・カタログの写真は撮影上および印刷上の諸条件により実物と異なることがあります。
- ・掲載商品のご使用にあたっては、必ず付属の取り扱い説明書に従って正しくお使いください。
- ・海外の画像を掲載しているため、日本の法律・基準に沿わない場合がございます。

卓越するチカラ、手にする信頼。ヒルティ

日本ヒルティ株式会社 | 〒224-0037 横浜市都筑区茅ヶ崎南2-6-20 | 電話 ☎0120-66-1159 | ファックス ☎0120-23-2953 | www.hilti.co.jp 00180 (2)